

OVĚŘOVACÍ STUDIE

oprava havarijního stavu střechy nad jevištěm



SOKOLOVNA - PROSTOR NAD JEVIŠTĚM

OVĚŘOVACÍ STUDIE

KONCEPCE VÝHLEDOVÉHO ŘEŠENÍ

SOKOLOVNA
21. století



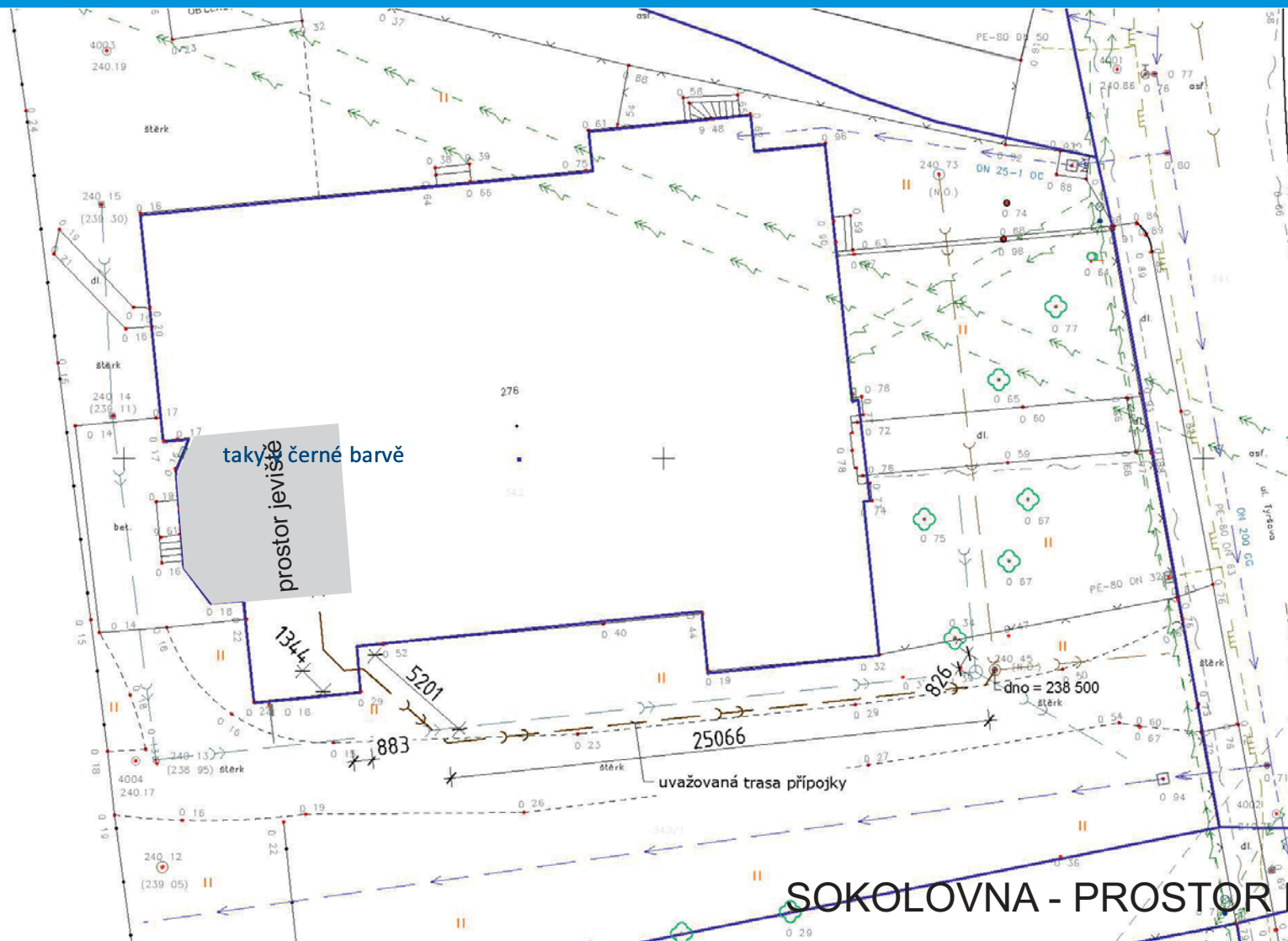
SOKOLOVNA - PROSTOR NAD JEVIŠTĚM

zpracoval : ing. arch. Thanasis Kotupas, spolupráce : ing. arch. Pavel Malina
listopad 2015

projekce  **TONI**

OVĚŘOVACÍ STUDIE

SITUACE



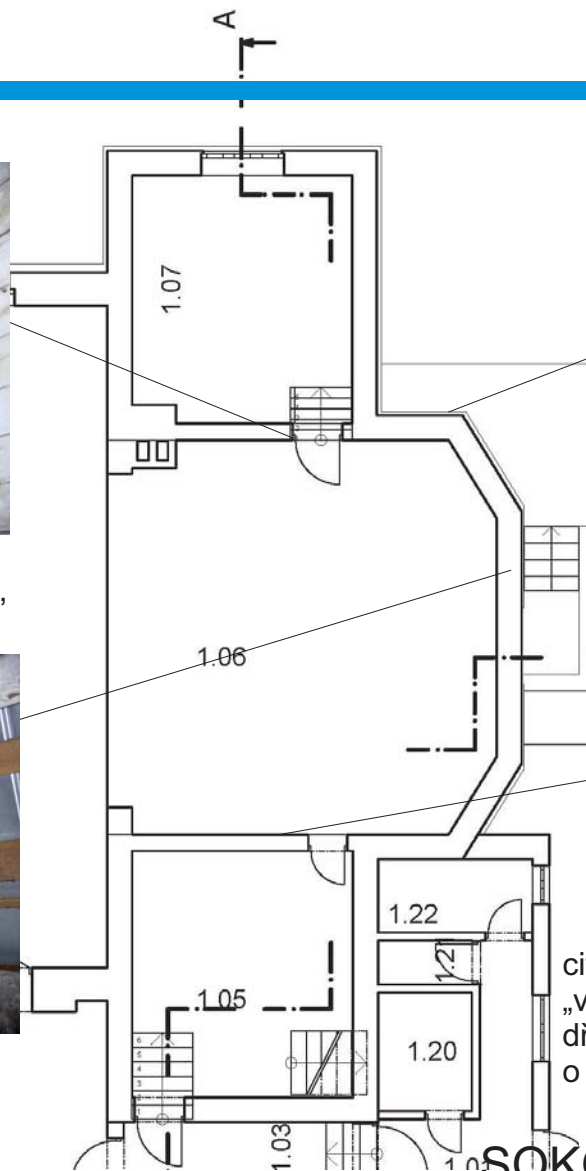
SOKOLOVNA - PROSTOR NAD JEVIŠTĚM

OVĚŘOVACÍ STUDIE

STÁVAJÍCÍ STAV



stávající krov je v havarijním stavu,



narušené je i obvodové zdivo



citace ze stavebně technického průzkumu (MAPRO s.r.o.):
„ve zkoumaných lokalitách zjištěno rozsáhlé napadení dřevokaznými činiteli, v několika případech se jedná o havarijní stav, který je nadále NETOLEROVATELNÝ.“

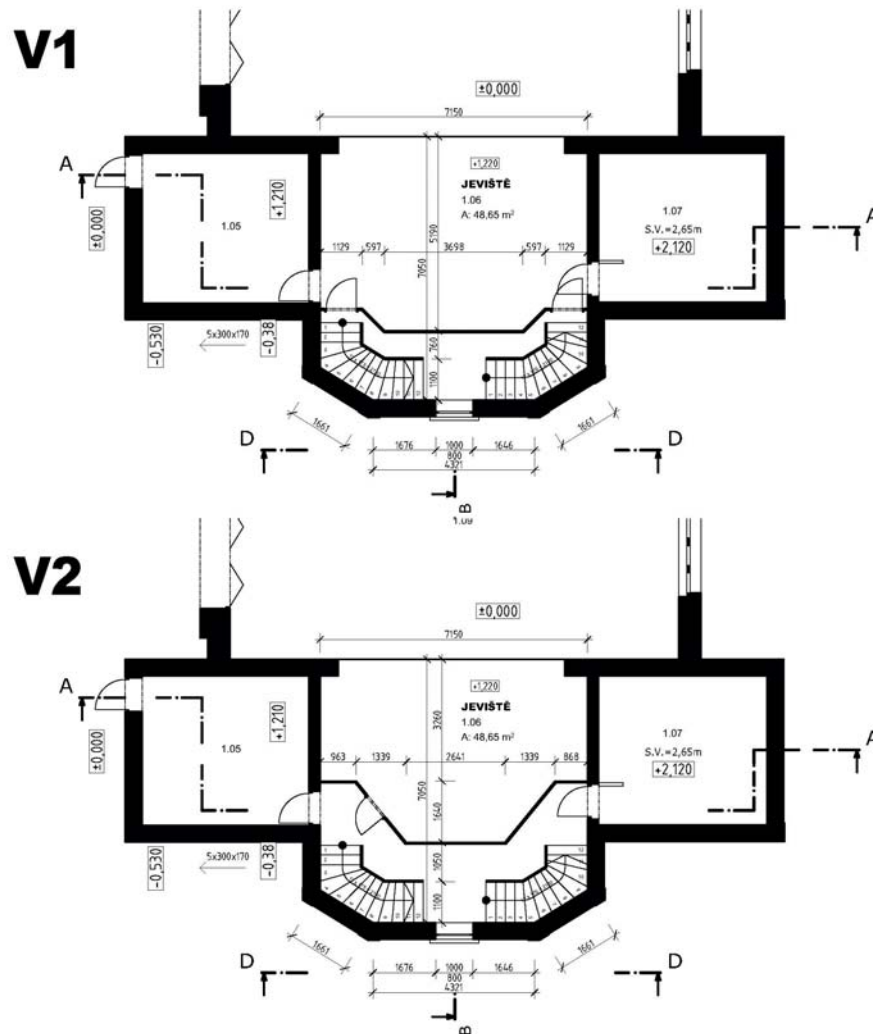
SOKOLOVNA - PROSTOR NAD JEVIŠTĚM

OVĚŘOVACÍ STUDIE

OVĚŘENÍ DISPOZIČNÍHO ŘEŠENÍ

využití podkroví nad jevištěm podmiňuje přístup, proto je nutné do daného prostoru umístit schodiště

oddělení schodiště od jeviště vytváří skladovací prostor, možnost umístění složených stohovatelných stolů a židlí (dvě varianty - var. V2 odděluje zázemí plně od jeviště, zmenšuje jeviště), doporučena var. V1

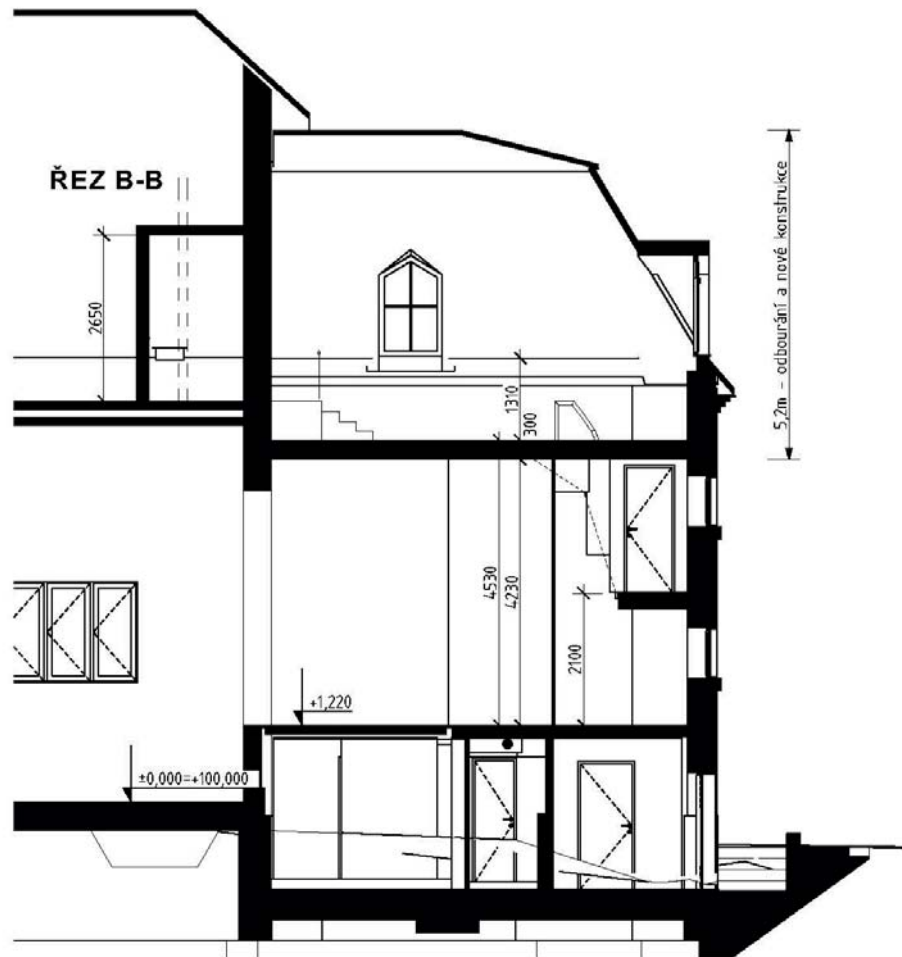


osvětlení a odvětrání schodiště a skladového prostoru zajišťují dvě okna, umístěné v ose prostoru

SOKOLOVNA - PROSTOR NAD JEVIŠTĚM

OVĚŘOVACÍ STUDIE

ANALÝZA STAVU A VÝHLED



ROZSAH DEMOLICE

nejen havarijní stav krovu (viz stavebně-technický průzkum), ale i stav zdiva pod krovem je staticky neúnosný (chybí ztužující věnec, zdivo je narušené zřetelnými prasklinami, malta a cihly jsou zvětralé, narušené zatékající vodou), vyžaduje radikální řešení

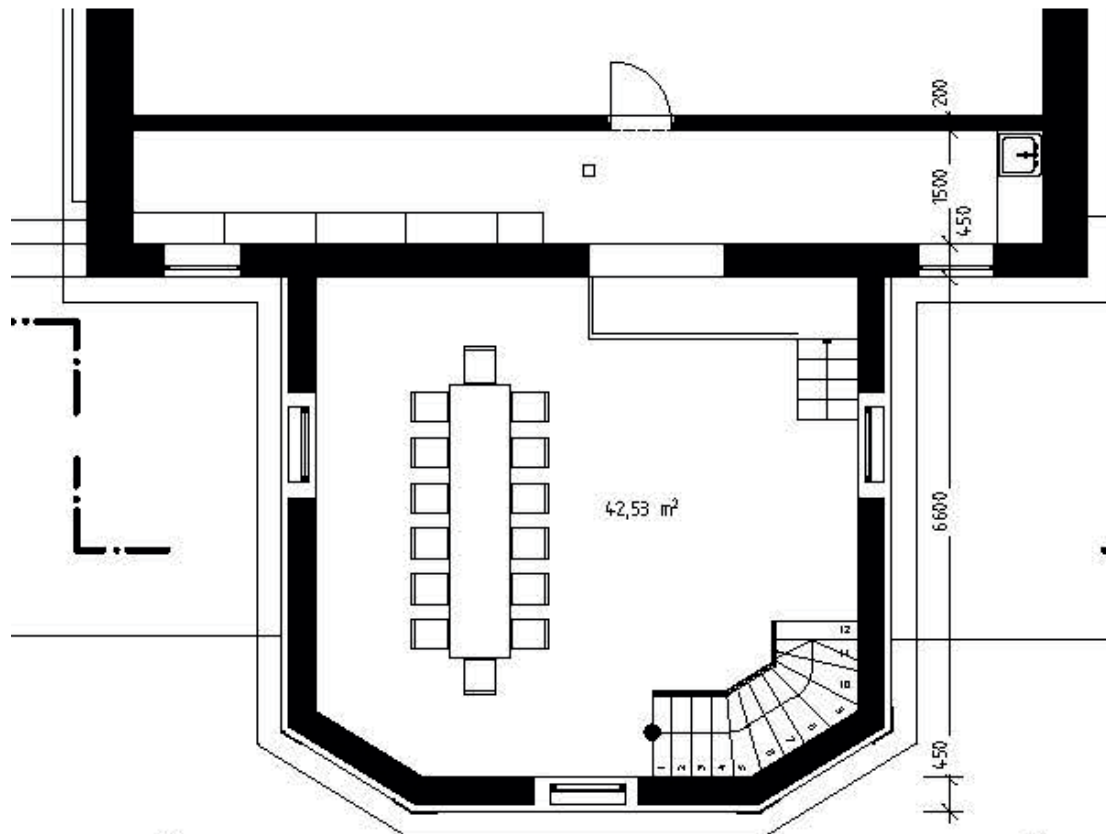
ŘEŠENÍ HAVARIJNÍHO STAVU

odstranit celý krov jevištního traktu včetně části vrchního zdiva pod úroveň stávajícího stropu
provést ztužující věnec včetně nového stropu
provést ztužující věnec pod pozednicí nového krovu
nový krov včetně krytiny, plechové šablony tmavé barvy vycházející z barvy krytiny historické budovy

SOKOLOVNA - PROSTOR NAD JEVIŠTĚM

OVĚŘOVACÍ STUDIE

KONCEPCE DISPOZIČNÍHO ŘEŠENÍ



NÁVRH

využit stavebních prací při odstranění havarijního stavu k tomu, aby se dále řešili nedostatečné prostory v sokolovně, vytvořit přístup do podkroví a tento opravený prostor nad jevištěm využít pro klubovnu se zázemím (částečné proniknutí do prostoru nad sálem) a klubovnu prosvětlit třemi okny mansardového, historizujícího stylu

SOKOLOVNA - PROSTOR NAD JEVIŠTĚM

OVĚŘOVACÍ STUDIE

KONCEPCE VÝHLEDOVÉHO ŘEŠENÍ



SOKOLOVNA - PROSTOR NAD JEVIŠTĚM

OVĚŘOVACÍ STUDIE

KONCEPCE VÝHLEDOVÉHO ŘEŠENÍ



SOKOLOVNA - PROSTOR NAD JEVIŠTĚM